

**FORME ANUAL
2022-2023**



Índice

01...Mensaje del Presidente

02...Misión y Visión

03..Objetivos de desarrollo sostenible

04..Modelo de intervención

05...Componentes del Modelo de intervención

18...Voluntariado

20...Acciones que suman

22...Aliados

23...Padrinos

24...Donantes

28...Transparencia

29... Testimonios

31... Contacto



Mensaje del presidente del patronato

Estamos cerrando un ciclo escolar y con él damos un paso más en la formación de nuestras niñas y niños en este momento tan importante de sus vidas.

Mamás, papás y familiares, maestras y administrativos, voluntarios, madrinas y padrinos, donadores, patrocinadores y patronos hemos hecho nuestro mejor esfuerzo con todo nuestro entusiasmo porque nuestros peques necesitan de nuestro apoyo, pero también porque nosotros los necesitamos, su entusiasmo, su pasión, su ilusión, su alegría, su adaptabilidad y lo que son en nuestra vida: nuestra inspiración.

A todos ustedes agradezco profundamente su enorme compromiso y contribución. Es para mí un honor con gran emoción cerrar esta etapa y abrir una nueva, con la certeza de que seguiremos juntos, ya sea en nuestras actividades diarias y definitivamente en nuestros corazones.

Joaquín Terrazas Reyna
Presidente del patronato

M
I
S
I
ÓN

Brindar educación Preescolar y
Terapias personalizadas
de 1 a 10 años de edad.



El 60% con discapacidad y el 40%
sin discapacidad; para
favorecer su integración y
educación inclusiva.

V

I

S

I

ÓN

N

Ser una institución eficiente sustentable
del ramo que brinde tanto EDUCACIÓN
preescolar como REHABILITACIÓN: a
niños de desarrollo regular y con alguna
discapacidad neuromotora, para que esta
integración permite que los niños con
discapacidad estén en posibilidades de
ingresar a una escuela regular y continúen
su camino hacia la independencia e
integración social.

ODS

En La Gaviota IAP incidimos en los Objetivos de Desarrollo Social ya que garantizamos el derecho a la educación de niñas y niños de 1 a 10 años con y sin discapacidad de bajos recursos. Promovemos la reducción de desigualdades ya que favorecemos la enseñanza de preescolar de calidad, brindamos rehabilitación oportuna de acuerdo a las necesidades de los menores, ofrecemos un espacio digno y adecuado para nuestra población.



Educación y Rehabilitación

Terapia física, de lenguaje, multisensorial y
Taller de Rehabilitación integral.

Padres sensibles

Reuniones, pláticas,
acompañamiento
continuo.



Modelo de Intervención

Estancia

Alimentación saludable,
actividades lúdicas.



Educación inclusiva



Contamos con preescolar 1, 2 y 3 con validez oficial.



78

Impartimos 190 clases presenciales y con una asistencia continua promedio del 80% del total de la población.

Fortalecimiento de habilidades y conquista de competencias.

Nuestra atención inclusiva, es la base de nuestro modelo dentro del área escolar.

Durante este ciclo escolar
atendimos **70** NIÑOS CON Y SIN
DISCAPACIDAD en el servicio de
Educación Preescolar inclusiva.



90%
80%
70%
60%



81%

50%
40%
30%
20%
10%
0%

Pasan al siguiente nivel escolar



8%

Repiten el proceso para consolidar aprendizajes



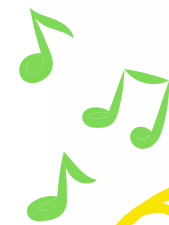
9%

Se incorporan al Taller de Rehabilitación Integral

Terapia de Lenguaje

Identificamos,
diagnosticamos,
planeamos y
tratamos
las diferentes
patologías
que dificultan la
comunicación,
el habla y el lenguaje.

Utilizamos estrategias
pertinentes para cada niño
y las sesiones son individuales.





El **90%** de los niños,
lograron desarrollar
lenguaje oral y el **8%** se
comunican por un método
alternativo; un **2%** de la
población aún necesita
reforzar el tratamiento.

Terapia Física



Objetivos principales



El alcance de la mayor independencia posible.

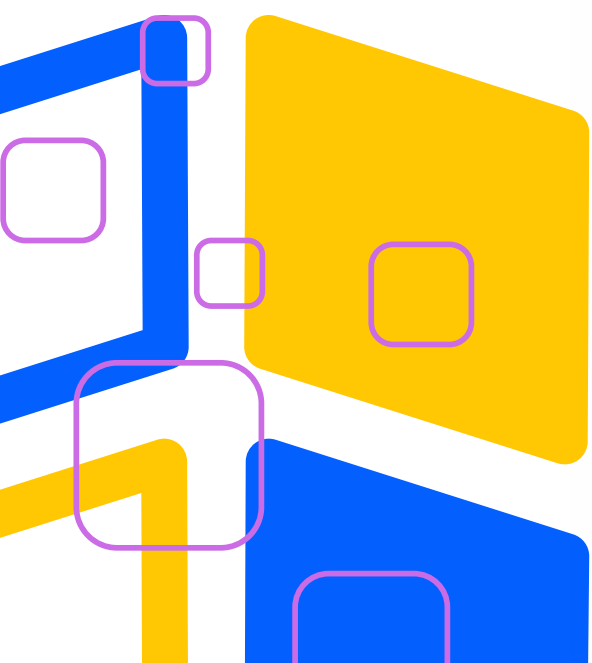


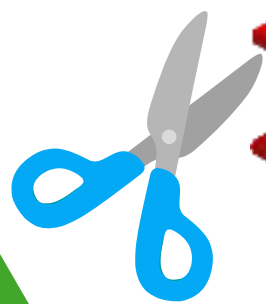
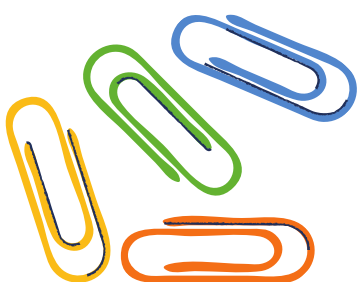
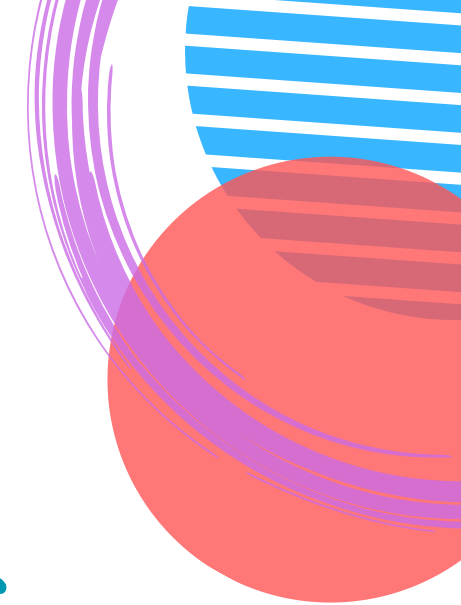
Evitar retrocesos físicos, en casos específicos.



Técnicas usadas :

Terapia manual
Electroterapia
Masoterapia
Hidroterapia
Termoterapia





El **65 %** de los niños preservan sus habilidades físicas y el **35 %** presentan un aumento en las habilidades para la independencia motriz parcial.

Durante este ciclo escolar se impartieron un total de **2,410** terapias.

■ 48 sesiones de Terapias de grupo

1,012 Terapias Físicas

1,350 Terapias de lenguaje



Sala multisensorial

Favorece la integración de las diferentes vías sensoriales. En este espacio se le ofrece a los niños la posibilidad de explorar a través de los sentidos y así trazar un camino para reconocer, graduar, adaptar y organizar los estímulos que se reciben.



Hidroterapia

Disminuye contracturas musculares, aumenta la movilidad, favorece la respiración, reduce el impacto de los movimientos en las articulaciones, aumenta la fuerza, proporciona un efecto analgésico y relajante.



Taller de emociones

Este taller, es un apoyo fundamental dentro de las actividades escolares, aporta a los niños, herramientas sencillas para identificar emociones, relacionarlas con sus sensaciones y comenzar el proceso de auto regulación.

Todo ello impacta de manera favorable para mejorar la conducta de los niños.



Sensibilización



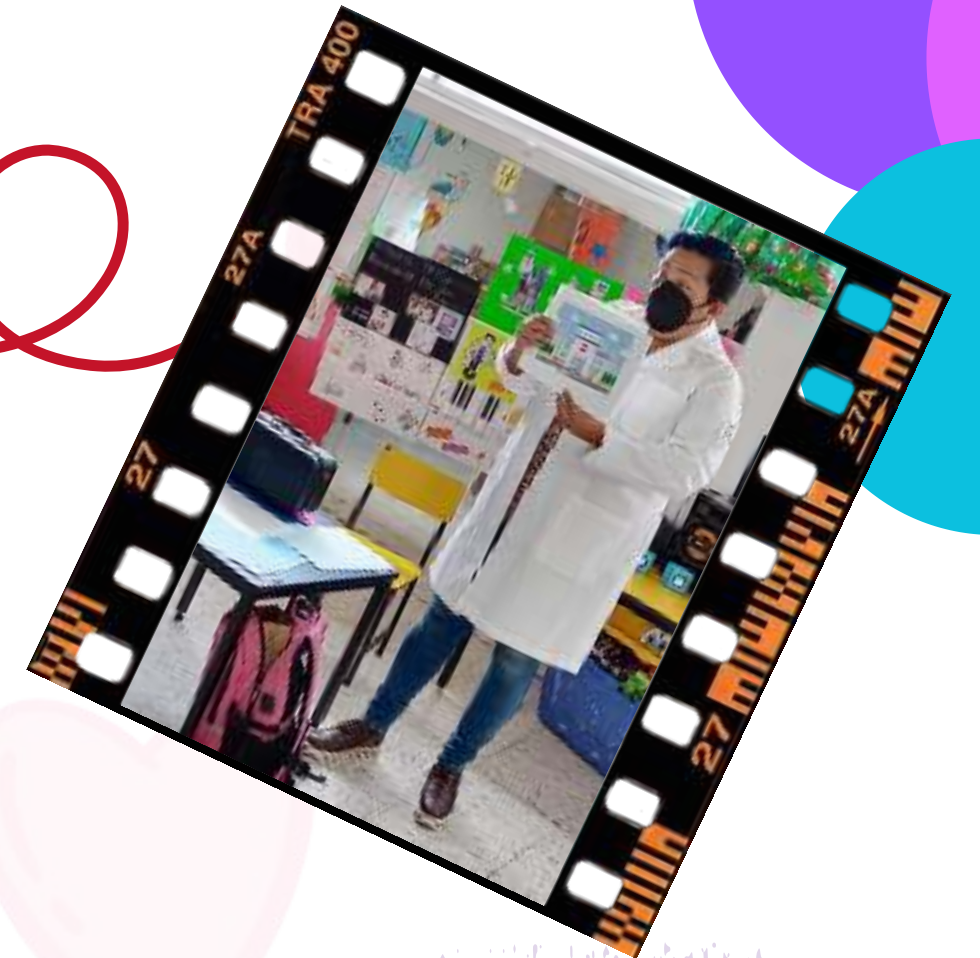
Reunión con padres de familia.



Seguimiento oportuno para una mejora en la Educación y Rehabilitación.



Canalización a Especialistas de acuerdo a las necesidades.



Sensibilización

Apoyo constante.

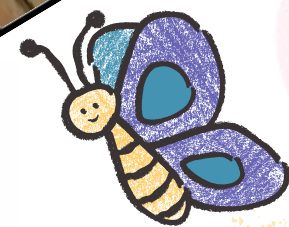
Entrega de despensa básica.
Acuerdos en pagos .



Motivación para

la participación activa.

Asistencia para actividades escolares.



Acompañamiento en situaciones de salud.

Comunicación constante con padres de familia.

Apoyo en pruebas COVID .



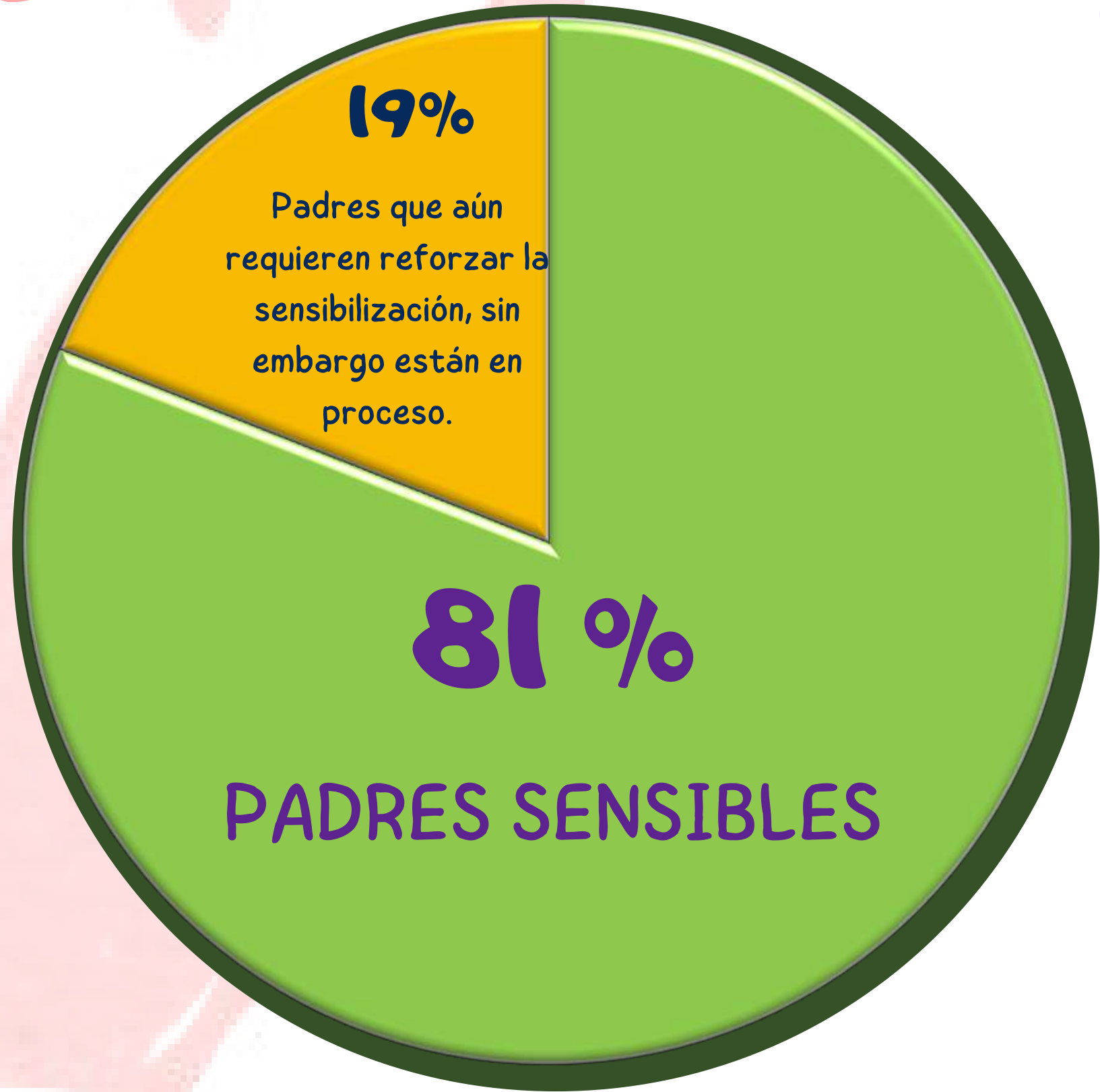
Comunicación oportuna de forma multidisciplinaria.

Entrega de informes y reuniones para acuerdos
en favor de los menores.

El apoyo de los padres de familia en las actividades, es fundamental, gracias a ello, los avances de los niños son mayores y constantes.

Realizamos 15 reuniones individuales para atender casos específicos.

Se entregaron 161 informes de manera individual.



Estancia infantil

Como apoyo a los padres y madres trabajadores, existe el servicio de **ESTANCIA INFANTIL**, que es un espacio lúdico y **SEGURO**.

¡Este ciclo retomamos este servicio!



Tenemos grandes **Voluntarios**
que nos regalan su conocimiento y tiempo

Carmen nos comparte sesiones de Sonoterapia utilizando diferentes cuencos que nos proveen de relajación, nos reducen el estrés y nos ofrecen una vibración saludable en todo nuestro organismo tanto a nivel físico como emocional.

Miss Cynthia, ofrece el conocimiento de un segundo idioma, el inglés, a través de clases divertidas y amenas, proporcionando a los alumnos mayores un reto con actividades diferentes.



Voluntarios

Contamos con el apoyo Psicológico por parte de la Lic. Judith , quien da acompañamiento a algunos padres de familia para mejorar las relaciones parentales y el trato con sus hijos.

Los voluntarios de Fundación en movimiento, nos acompañaron en nuestros paseos, así como realizando actividades sobre el buen trato en la escuela.

Fundación MAPFRE y ESTAFETA compartieron diferentes actividades y convivieron de manera activa y creativa.



**FUNDACIÓN
EN MOVIMIENTO®**
RESPECTAR PARA MEJOR CONVIVIR

estafeta®

Fundación
MAPFRE



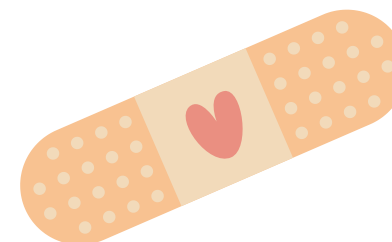
La Gaviota IAP
CENTRO DE ATENCIÓN A LA DISCAPACIDAD INFANTIL

Acciones que suman

"Construyendo Puentes"

Es un taller, en donde se crea un espacio de confianza para padres que tienen hijos con y sin discapacidad, el cómo es la relación entre hermanos y lo que esto significa.

Se llevó a cabo los sábados y benefició a algunas de nuestras familias, brindando herramientas y dando oportunidad a intercambio de experiencias.

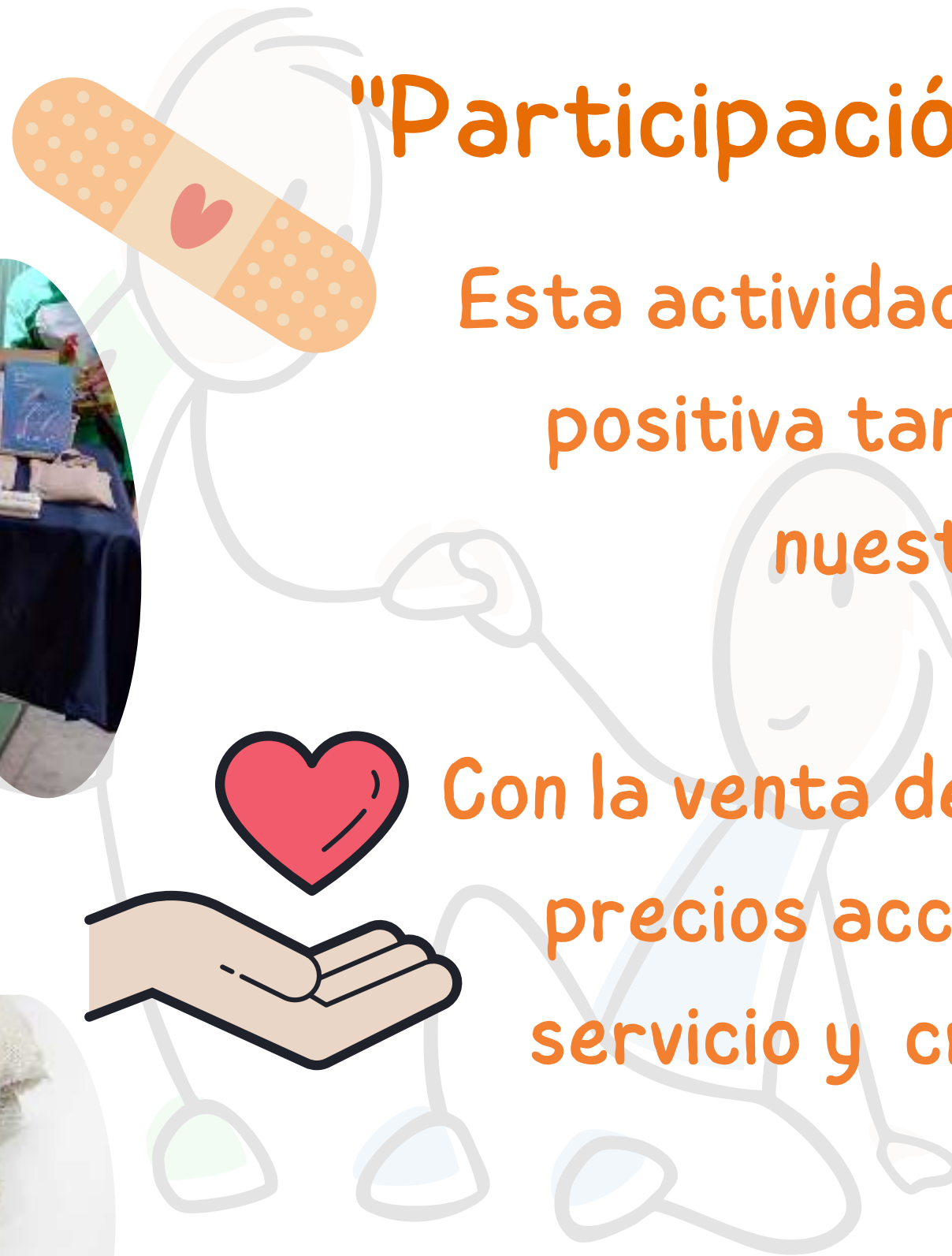


Acciones que suman

"Participación en bazares"

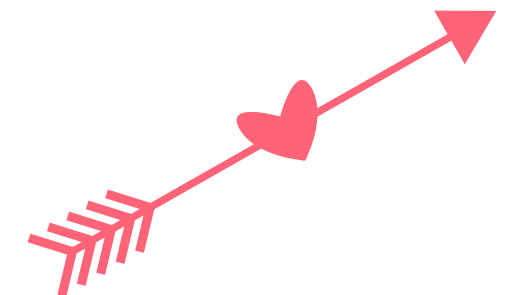
Esta actividad, contribuye de manera positiva tanto al entorno como a nuestra Institución.

Con la venta de productos con causa a precios accesibles, brindamos un servicio y creamos una fuente de ingreso.



Aliados

¡Gracias porque con su apoyo podemos hacer la diferencia en la educación inclusiva!



Padrinos

Agradecemos a los padrinos que mes con mes nos apoyan en efectivo. ¡Gracias a nuestros 44 padrinos por sumarse a nuestra labor y a los 14 nuevos que se han decidido impactar en la vida de las y los niños;
GRACIAS por CONFIAR en NOSOTROS!

También agradecemos a nuestros padrinos recurrentes. ¡Gracias a los 17 donantes que en cualquier fecha del año nos han aportado para continuar con nuestra labor!

Donantes

En este ciclo escolar tuvimos grandes proyectos con diferentes aliados entre ellos:

La alcaldía Miguel Hidalgo que apoyó el proyecto de Educación y rehabilitación

Nacional Monte de Piedad quién cofinanció el proyecto de educación

La fundación Dibujando un mañana que apoyaron un proyecto dirigido a temas de covid y desinfección

Y Home Runs Banamex que apoyó también, el proyecto de Educación.



Nacional Monte de Piedad.



Donantes

Entre las organizaciones que nos apoyaron en este ciclo escolar se encuentran:

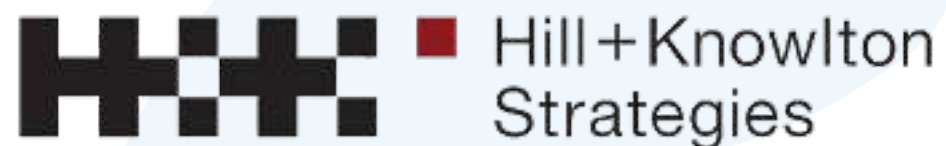
- Fundación en Movimiento AC
- Fundación del Dr. Simi AC
- Fundación SEMPRA
- Fundación EDUCA y COMEX
- Fundación Monte Pio luz Saviñón
- Damas Suizas
- ESRU
- Caaliope
- Board
- Fundación Ibero



Donantes

- Algama
- Grupo FRABEL
- Jungbunzlauer
- CONTPAQ
- MGGL
- Hill + Knowlton Strategies S.A. de C.V.
- Vazquez Tercero & Zepeda
- APBP México
- Vida & Pensiones Consultores

Jungbunzlauer



Donantes

También en este ciclo se unieron empresas socialmente responsables para juntos impactar en nuestros niños y niñas como:

- Zurich México
- Galerías el Triunfo SA de CV
- Costco México
- Equivalenza México
- Laboratorios Denatbio
- Home Depot SA de CV
- ESTAFETA
- Coca - Cola
- Café Tacvba



EQUIVALENZA



ZURICH®



estafeta®



DENATBIO

Desarrollos Especializados
en Biotecnología
y Diagnóstico Molecular



Coca-Cola

Transparencia

LA GAVIOTA CENTRO DE ATENCION A LA DISCAPACIDAD INFANTIL, I.A.P.

Dirección: Sur 136, No. 24, Col. América
Población: Miguel Hidalgo, 11820, Ciudad de México

Reg. Fed.: CET960209T90

Cédula:

Página 1

ESTADO DE ACTIVIDADES DEL 01 DE ENERO AL 31 DE DICIEMBRE DEL 2022

	Este mes	% de ingresos	Acum. este mes	% de ingresos
CAMBIOS EN EL PATRIMONIO NO RESTRINGIDO				
CUOTAS DE RECUPERACIÓN SERV ASISTENCIAL	78.900,00	7,34	676.534,50	14,43
INGRESOS PATRIMONIALES	37.889,87	3,53	272.676,00	5,82
INGRESOS POR RECAUDACIÓN DE FONDOS	957.912,50	89,13	3.737.812,34	79,75
TOTAL RENDIMIENTOS Y GANANCIAS NO RESTRINGIDOS	1.074.702,37	100,00	4.687.022,84	100,00
COSTOS				
COSTOS DE LA ACTIVIDAD ASISTENCIAL	1.461.873,85	136,03	5.825.276,10	124,29
TOTAL DE COSTOS:	1.461.873,85	136,03	5.825.276,10	124,29
RESULTADO DE LA ACTIVIDAD	- 387.171,48	-36,03	- 1.138.253,26	-24,29
GASTOS DE OPERACIÓN				
GASTOS DE ADMINISTRACIÓN	14.252,19	1,33	233.265,66	4,98
TOTAL DE GASTOS DE OPERACIÓN:	14.252,19	1,33	233.265,66	4,98
DISMINUCIÓN DEL PATRIMONIO NO RESTRINGIDO ANTES DE OTROS GASTOS	- 401.423,67	-37,35	- 1.371.518,92	-29,26
OTROS GASTOS				
OTROS INGRESOS (REDUCCION DE CONTRIBUCIONES LOCALES)	46.414,26	4,32	139.920,25	2,99
OTROS GASTOS	1.176,47	0,11	53.885,94	1,15
TOTAL DE OTROS GASTOS:	- 45.237,79	4,21	86.034,31	1,84
DISMINUCIÓN NETA EN EL PATRIMONIO CONTABLE NO RESTRINGIDO :	- 356.185,88	-33,14	- 1.285.484,61	-27,43
PATRIMONIO CONTABLE AL INICIO DEL AÑO			9.632.666,22	
PATRIMONIO CONTABLE AL FINAL DEL PERIODO			8.347.181,61	

Contadores Asociados A.P. S.C.

C.P. Evodio Rivera Jiménez Cédula
Profesional 2407297

¿Qué es para mi familia La Gaviota?

Para MilaJu significó avance, crecimiento, madurez, fuerza y amistad. Para nosotros como familia significó amor y cuidado día a día, crecimiento con pasos gigantes en la independencia de mi hija, significó verla feliz y segura al ingresar a su escuela día a día, fue madurez al darme cuenta que MilaJu había dejado de ser esa niña pequeña para convertirse en una niña traviesa, juguetona y segura de sí; fue gratificante verla crecer y a la vez sentí terror al saber que tenía que seguir avanzando e íbamos a salir de las paredes seguras de su amada escuela.

Al saber que teníamos que dejar atrás a todas y cada una de las maestras, para aventurarnos en un camino incierto, pero al ver el resultado, estoy segura que tiene las herramientas para lograrlo.

Significó un crecimiento amoroso para cada uno de nosotros.



¿Qué es para mi familia La Gaviota?

Una gran solución académica integral,
seguridad, confianza, tranquilidad,
acompañamiento, comunidad.

Para nuestro hijo, Leonardo, aprendizaje,
estructura, orden, confianza en sí mismo,
independencia, autosuficiencia.

Hoy nos sentimos infinitamente agradecidos y
afortunados por haber encontrado y sido parte
de La Gaviota.



CONTACTO



LaGaviotaIAP



@Lgaviotaiap



@lagaviota.ia.p.



La gaviota iap



la-gaviota-iap



LaGaviotaIAP

www.lagaviotaiap.org

Sur 136 #24, Col. AMérica, Miguel Hidalgo, 11820 CDMX

55 52 72 46 09

55 52 77 33 01

55 52 71 18 21

tsocial@lagaviotaiap.org

donativos@lagaviotaiap.org

donativos2@lagaviotaiap.org